



# Kompetensförsörjning

Hjärtat i den hållbara  
samhällsomvandlingen

SKELL  
EFTEA .



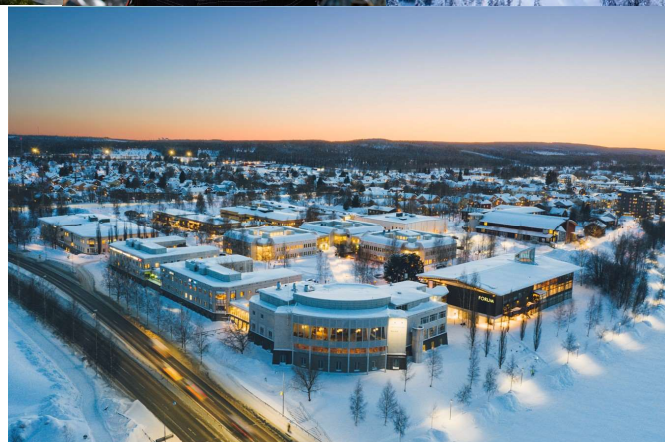
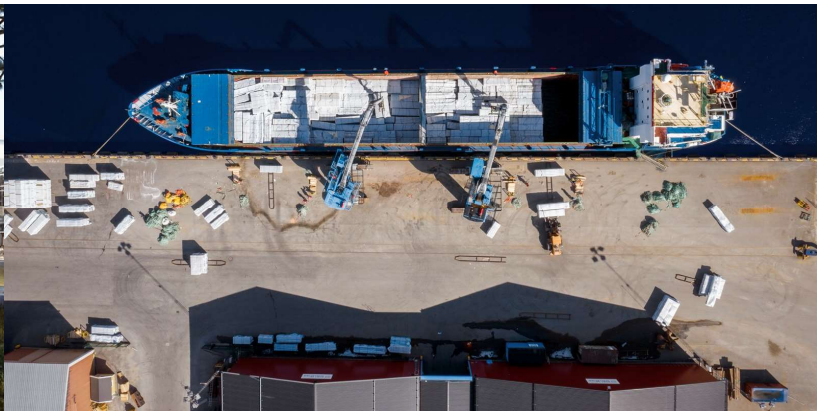
78 610



SKELL  
EFTEA





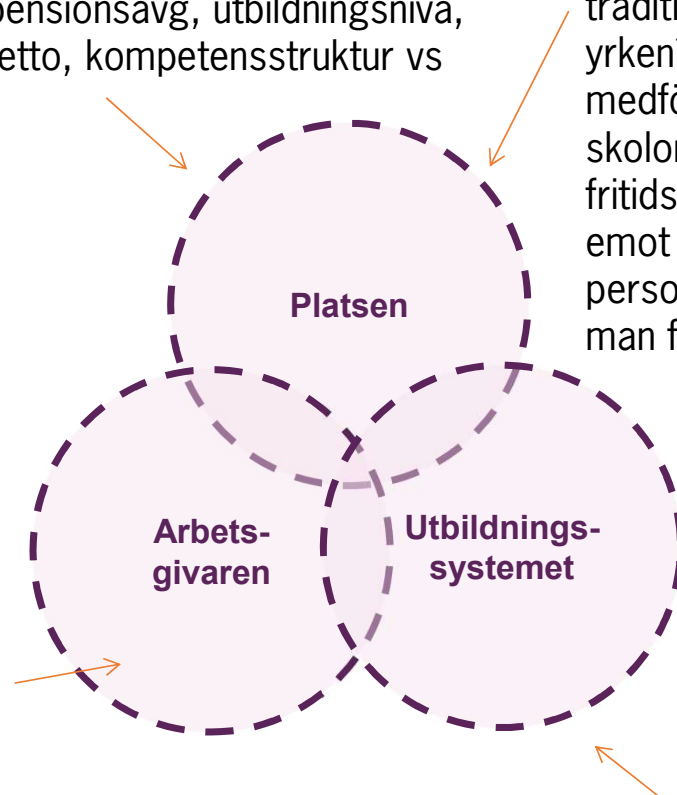


**SKELL  
EFTEA**

# Kompetensförsörjning? Tusen frågor i en.

Demografi, socioekonomi, unga vs pensionsavg, utbildningsnivå, skevheter i andel män/kvinnor, flyttnetto, kompetensstruktur vs näringslivsstruktur, flyttströmmar.

Är vi en attraktiv arbetsgivare för de som ska söka jobb hos oss? För både kvinnor och män? Skapar vi flexibla arbetsmöjligheter? Kvinnor i mansdominerade yrken, män i kvinnodominerade yrken? Är vi attraktiva för våra nuvarande anställda? Vet vi varför man slutar? Har vi rätt kompetenser i organisationen nu? För framtida behov? Hur kompetensutvecklar vi våra medarbetare? Antal pensionsavgångar och nyanställningar? Digitalisering och nya arbetssätt? Konkurrens kring arbetskraft?



Är vi en attraktiv plats? Visar vi upp vår attraktivitet? För vem? Finns bostäder och vilken typ? Finns attraktiva jobbmöjligheter? Visas de upp? Karriärvägar i systemet – dvs, finns flera attraktiva arbetsgivare eller bara en/fåtal? Finns attraktiva karriärvägar i traditionellt kvinnodominerade resp mansdominerade yrken? Bredd i näringsliv? Statliga jobb? Finns jobb till medföljande? Kapacitet och kvalitet i förskolor och skolor? Utvecklas samhället? Finns ett kulturutbud? Ett fritidsutbud? Trångsynt samhälle eller öppet? Tar vi emot de som flyttar hit på ett trevligt sätt? Hur bemöts personer från andra länder? Vill man stanna kvar när man flyttat hit? Vill de unga som vuxit upp här bo kvar?

Har vi tillräcklig kapacitet i hela utbildningssystemet? Vilka typer av utbildningar är attraktiva för unga idag? För flickor/pojkar, kvinnor/män? För unga i framtiden? Behöver unga utbildning för att få välbetalda jobb? Vilken typ av gymnasieutbildningar finns? VUX? YH? Högskola och universitet? Privata och offentliga aktörer? Möter utbildningarna näringslivet behov? Grundforskning? Forsknings-samarbeten med lokalt näringsliv?



# SE26

**SOCIETY EXPO 2026**

SKELLEFTEÅ SWEDEN

SKELLEFTEÅ .



SE  
26

SOCIETY  
EXPO 2026

SKELLEFTEÅ  
SWEDEN

Syftet med Expo är att bidra till  
och synliggöra Skellefteås hållbara och  
snabba samhällsomvandling samt  
utveckla kunskap och verktyg som ger  
avtryck i världen

SKELL  
EFTEÅ



## Kompetensförsörjning

- Hur kan privat och offentlig sektor samarbeta för att gemensamt säkerställa tillräcklig tillgång på rätt kompetens i Skellefteå (platsen)?
- Hur kan vi öka andelen unga vuxna kvinnor i Skellefteås befolkning?
- Hur kan vi på bästa sätt behålla och utveckla den kompetens vi redan har i Skellefteå?



## Mobilitet

- Hur ger vi olika transportslag ett rimligt utrymme?
- Hur kan olika aktörer och individer bidra till att tillgodose människors behov av att förflytta både sig själva och gods, utan att belasta miljön?



## Bostadsförsörjning

- Hur kan fler aktörer vilja bygga i Skellefteå just nu?
- Hur snabbar vi upp processer utan att tappa kvalitet?
- Hur kan vi skapa mer rörlighet på bostadsmarknaden?



## Social hållbarhet

- Hur kan vi skala upp välfärd och service i samma takt som platsen växer, utan att tumma på kvalitet?
- Hur kan vi gemensamt skapa platser som främjar inkludering, trygghet och tillit, både för nya och befintliga Skellefteåbor?
- Hur ger vi barn och unga de allra bästa förutsättningarna i den snabba och hållbara samhällsomvandlingen?
- Hur kan vi inkludera fler på nya sätt i Skellefteås snabba och hållbara samhällsomvandling?



## Klimat och miljö

- Hur kan vi som samhälle bli klimatneutralt och minska användandet av resurser, samtidigt som Skellefteå ska växa?

**SE  
26**

SOCIETY  
EXPO 2026  
SKELLEFTEÅ  
SWEDEN

**SKELLEFTEÅ** .



An aerial night photograph of Skellefteå, Sweden, showing a dense urban area with numerous lit-up buildings and a bridge crossing a river in the foreground. The sky is dark with a full moon in the upper right corner.

SE  
26

SOCIETY  
EXPO 2026  
SKELLEFTEÅ  
SWEDEN

Tack

[helena.renstrom@skelleftea.se](mailto:helena.renstrom@skelleftea.se)

SKELLEFTEÅ